



■ ■ □ □ **LAVETTE BOO**
(AU TRICOT)

DIMENSIONS

Approx 10 x 9l po [25.5 x 25 cm].

FOURNITURES

Lily® Sugar'n Cream

(70 g/2.5 oz; 109 m/120 vgs)

(00073) Ensoleiller **1 balle**

Une paire d'aig 4.5 mm (U.S. 7) **ou la grosseur requise pour obtenir la tension.**

TENSION

20 m et 26 r = 4 po [10 cm] en point jersey.

www.sugarncream.com/glossary

INSTRUCTIONS

Monter 49 m.

1er r: *1 end. 1 env. Rép de * jsq dern m. 1 end.

Rép le 1er r 4 fois de plus.

6e r: (L'env de l'ouv) 1 end. 1 env. 1 end. Tric à l'env jsq 3 dern m. 1 end. 1 env. 1 end.

7e r: 1 end. 1 env. 1 end. Tric à l'end jsq 3 dern m. 1 end. 1 env. 1 end.

Rép les 2 dern r jsq ce que l'ouv mesure du début 3G po [8.5 cm], en fin avec un r sur l'env de l'ouv.

Placer la grille: 1er r: (End de l'ouv). 1 end. 1 env. 2 end. Trav le 1er r de la grille. 2 end. 1 env. 1 end.

2e r: 1 end. 1 env. 2 end. Trav le 2e r de la grille. (1 env. 1 end) 2 fois.

La grille est maintenant en position. Cont le trav jsq ce que 23 r de la grille soit complétés.

R suiv: 1 end. 1 env. 1 end. Tric à l'env jsq 3 dern m. 1 end. 1 env. 1 end.

R suiv: 1 end. 1 env. Tric à l'end jsq 2 dern m. 1 env. 1 end.

Rép les 2 dern r jsq ce que l'ouv mesure du début approx 8H po [21.5 cm].

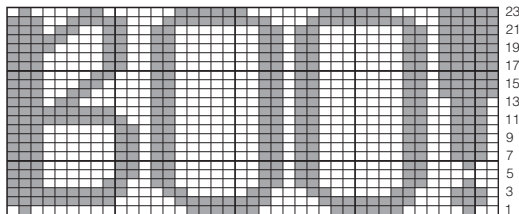
R suiv: *1 end. 1 env. Rép de * jsq dern m. 1 end.

Rép le dern r 4 fois de plus. Rab en motif.

Clef

■ = Tric à l'env sur les r sur l'end de l'ouv.
Tric à l'end sur les r sur l'env de l'ouv.

□ = Tric à l'end sur les r sur l'end de l'ouv.
Tric à l'env sur les r sur l'env de l'ouv.



Commencer ici

