



## DIMENSIONS

Approx 8" x 8" [20.5 x 20.5 cm].

## FOURNITURES

Bernat® Handicrafter® Cotton (50 g/1.75 oz; 73 m/80 vgs )



**Couleur principale (CP)**  
(13530 Rouge campagne) **1 balle** ou **55 m/60 vgs**



**Couleur A**  
(13712 Vert chaud) **1 balle** ou **3 m/3 vgs**



**Couleur B**  
(13130 Brun chaud) **1 balle** ou **3 m/3 vgs**

Une paire d'aig 4.5 mm (U.S. 7) **ou la grosseur requise pour obtenir la tension.**

## TENSION

19 m et 30 r = 4" [10 cm] en motif de point de riz.

## ABRÉVIATIONS

[www.bernat.com/abbreviations](http://www.bernat.com/abbreviations)

**Alt** = alternatif.

**Approx** = approximatif.

**Cont** = continuer.

**Dim** = diminuer.

**Dim centre** (trav sur 3 mailles) = glisser les 2 mailles comme pour tricoter 2 endroit ensemble, 1 end, puis passer la maille glisser par dessus la maille tricotée – le centre des 3 mailles devrait être sur le dessus de la diminution, 2 ont été diminuée.

**End de l'ouv** = endroit de l'ouvrage.

**M** = maille(s).

**Rép** = répéter.

**Rest** = restant.

**Tric à l'end** = tricoter à l'endroit.

**Tric à l'env** = tricoter à l'envers.

**2 end-ens** = tricoter à l'endroit les 2 mailles suivantes ensemble.

## INSTRUCTIONS

**Pomme: Partie Inférieure gauche:** Avec CP, monter 8 m.

**1er r:** (End de l'ouv). \*1 end. 1 env. Rép de \* jsq la fin du r.

**2e r:** \*1 env. 1 end. Rép de \* jsq la fin du r. Briser le fil. En laissant ces 8 m en attente.

**Partie inférieure droite:** Avec CP, monter 8 m.

**1er r:** (End de l'ouv). \*1 end. 1 env. Rép de \* jsq la fin du r.

**2e r:** \*1 env. 1 env. Rép de \* jsq la fin du r.

Les 2 dern r forment le motif en point de riz.

**Joindre les parties inférieures gauche et droite:**

**3e r:** En trav les m de la partie inférieure droite, monter 2 m. (1 end. 1 env) 5 fois. Monter 6 m. En trav les m de la partie inférieure gauche avec les m en attente, (1 end. 1 env) 4 fois. 24 m.

**4e r:** Monter 2 m. \*1 env. 1 end. Rép de \* jsq la fin du r.

**5e r:** Monter 2 m. \*1 end. 1 env. Rép de \* jsq la fin du r.

En cont le motif de point de riz, cont comme suit:

**6e r:** Monter 2 m. En motif jsq la fin du r.

**7e jsq 14e r:** Monter 1 m. En motif jsq la fin du r.

**15e et 16e r:** Trav en motif.

**17e et 18e r:** Monter 1 m. En motif jsq la fin du r.

**19e et 20e r:** Trav en motif.

**21e et 22e r:** Monter 1 m. En motif jsq la fin du r.

**23e jsq 26e r:** Trav en motif.

**27e et 28e r:** Monter 1 m. En motif jsq la fin du r.

**29e jsq 39e r:** Trav en motif.

**40e et 41e r:** Rab 1 m. En motif jsq la fin du r.

**42e et 43e r:** Trav en motif.

**44e jsq 52e r:** Rab 1 m. En motif jsq la fin du r.

**53e r:** Rab 2 m. En motif parmi les 12 m suiv. Rab 6 m. En motif jsq la fin du r.



### Partie supérieure gauche:

**54e r:** Rab 3 m. En motif sur 10 m.

**55e r:** Rab 4 m. En motif jsq la fin du r.  
Rab les 6 m rest.

### Partie supérieure droite:

**54e r:** Avec l'env de l'ouv vers vous, joindre CP aux 12 m rest de la partie supérieure droite. Rab 3 m. En motif jsq la fin du r.

**55e r:** Rab 3 m. En motif jsq la fin du r.  
Rab les 6 m rest.

**Feuille:** Avec A, monter 3 m.

**1er r:** (End de l'ouv). (1 end. 1 jeté) 2 fois. 1 end. 5 m.

**2e et r alt:** Tric à l'env.

**3e r:** 2 end. 1 jeté. 1 end. 1 jeté. 2 end. 7 m.

**5e r:** 3 end. 1 jeté. 1 end. 1 jeté. 3 end. 9 m.

**7e r:** 4 end. 1 jeté. 1 end. 1 jeté. 4 end. 11 m.

**9e r:** 5 end. 1 jeté. 1 end. 1 jeté. 5 end. 13 m.

**11e et 13e r:** Tric à l'end.

**15e r:** 5 end. Dim du centre. 5 end. 11 m.

**17e r:** 4 end. Dim du centre. 4 end. 9 m.

**19e r:** 3 end. Dim du centre. 3 end. 7 m.

**21e r:** 2 end. Dim du centre. 2 end. 5 m.

**23e r:** 1 end. Dim du centre. 1 end. 3 m.

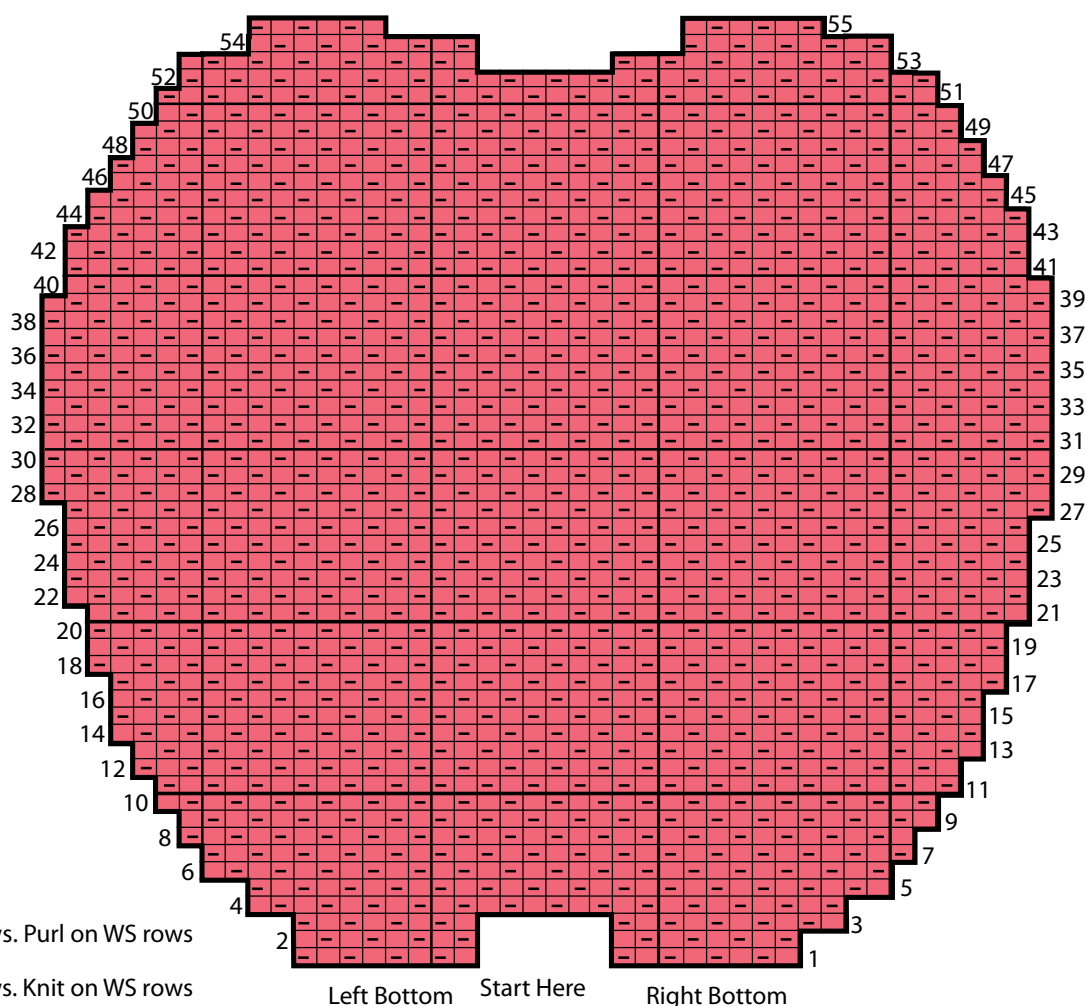
**25e r:** Dim du centre.

Briser le fil. Coudre la feuille sur le dessus de la pomme.

**Boucle suspendue:** Avec B, monter 15 m. Rab.

Plier la boucle en deux et la coudre sur le dessus de la pomme.

### GRILLE



### LÉGENDE

= Knit on RS rows. Purl on WS rows

= Purl on RS rows. Knit on WS rows