



PATONS® NEXT STEPS 4
LE BAS FAIR ISLE
GROSSEUR DE FIL: MOYEN (WORSTED)

TAILLES

Grandeur de soulier pour femme
5/6 (7/8 - 9/10)

LONGUEUR DE PIED FINIE

Petit 5/6 9 po [23 cm]
Moyen 7/8 9½ po [24 cm]
Grand 9/10 10½ po [26.5 cm]

TENSION

22 m et 28 r = 4 po [10 cm] en point jersey.

FOURNITURES

Patons® Classic Wool (100 g / 3.5 oz)
Petit (Moyen-Grand)
Couleur principale (CP)
(00224 Mélange gris) 2 (2-2) balles

Couleur A
(00225 Mélange gris foncé) 1 (1-1) balle

Couleur A
(00202 Aran) 1 (1-1) balle

Un jeu de quatre aig 4 mm (U.S. 6) pointue
au deux bouts **ou la grosseur requise**
pour obtenir la tension.

INSTRUCTIONS

*Les instructions sont données pour la plus
petite taille. Si des changements sont
nécessaires pour les tailles plus grandes, les
instructions seront indiquées ainsi ().*

Avec CP, monter 56 m. Répartir les m
comme suit 18 m sur la 1re et 2e aig et
20 m sur la 3e aig. Joindre en rond. Placer
un repère sur la 1re m au com du tour.

1er tour: *2 end. 2 env. Rép de * jsq la fin
du tour.

Rép le dern tour de côtes (2 end. 2 env)
pour 1 po [2.5 cm].

2e tour: Tric à l'end.

Tric à l'end la grille l en tour jsq la fin de la
grille en lisant les r de droite à gauche et
en notant que la rép de 28 m sera trav
2 fois. Briser A et B.

Tour suiv: Avec CP, tric à l'end.

Tour suiv: (5 end. 2 end-ens) 8 fois. 48 m.
Knit 3 rnds.

POUR FAIRE LE TALON

Glisser les 12 dern m du dern tour et tric à
l'end les 12 1res m du tour suiv sur une aig
pour le talon en ayant un repère au centre.
Glisser les 24 m rest sur 2 aig pour
le COU-DU-PIED.

Avec l'env de l'ouv vers vous, trav en aller
retour sur les m du talon sur 2 aig comme
suit:

1er r: Gl1env. Tric à l'env jsq la fin r.

2e r: *Gl1env. 1 end. Rép de * jsq la fin du r.
Rép les 2 dern r jsq ce que le talon mesure
2½ po [6 cm], en fin avec un r sur l'end de
l'ouv.

POUR FAÇONNER LE TALON

1er r: Gl1env. 12 env. 2 env-ens. 1 env.
Tourner.

2e r: Gl1env. 3 end. Ss. 1 end.

Tourner.

3e r: Gl1env. 4 env. 2 env-ens. 1 env.

Tourner.

4e r: Gl1env. 5 end. Ss. 1 end.

Tourner.

5e r: Gl1env. 6 env. 2 env-ens. 1 env.

Tourner.

6e r: Gl1env. 7 end. Ss. 1 end.

Tourner.

7e r: Gl1env. 8 env. 2 env-ens. 1 env.

Tourner.

8e r: Gl1env. 9 end. Ss. 1 end.

Tourner.

9e r: Gl1env. 10 env. 2 env-ens. 1 env.
Tourner.

10e r: Gl1env. 11 end. Ss. 1 end. 14 m.

POUR FAÇONNER LE COU-DU-PIED

Avec l'end de l'ouv vers vous et la 1re aig,
rel et tric à l'end 9 (9-11) m sur le côté du
talon. Avec la 2e aig tric 24 m à l'end sur le
cou-du-pied. Avec la 3e aig rel et tric à l'end
9 (9-11) m sur l'autre côté du talon. Tric à
l'end les 7 1res m du talon sur le bout de la
3e aig. Glisser les 7 m rest du talon sur la
1re aig. 56 (56-60) m sont maintenant
réparti comme suit: 16 (16-18) m sur la 1re
et 3e aig, 24 m sur la 2e aig.

DIM DU COU-DU-PIED

Tour suiv: **1re aig:** Tric à l'end jsq 3 dern m.
2 end-ens. 1 end. **2e aig:** Tric à l'end it.
3e aig: 1 end. Ss. Tric à l'end jsq la fin de
l'aig.

Tour suiv: Tric à l'end.

Rép les 2 dern tour jsq 48 m réparti
comme suit: 12 m sur la 1re et la 3e aig,
24 m sur la 2e aig.

Tric à l'end en tours jsq ce que le pied
mesure à partir des m rel 6 (6½-7) po [15
(16.5-18) cm].

POUR FAÇONNER LE BOUT DU PIED

1er tour: **1re aig:** Tric à l'end jsq 3 dern m.
2 end-ens. 1 end. **2e aig:** 1 end. Ss. Tric à
l'end jsq 3 dern m. 2 end-ens. 1 end.
3e aig: 1 end. Ss. Tric à l'end jsq la fin de
l'aig.

Tour suiv: Tric à l'end.

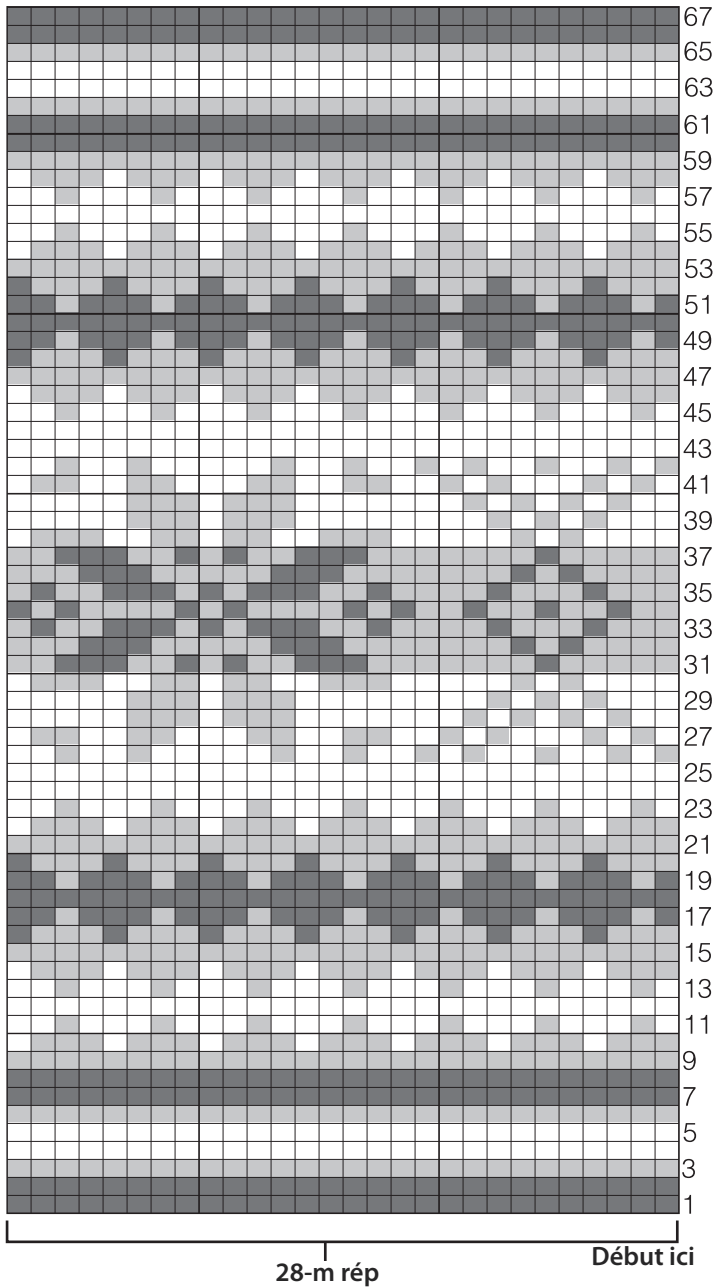
Rép les 2 dern tour jsq 20 (20-24) m. Tric à
l'end les m de la 1re aig sur la 3e aig. Faire
le grafting de 2 ensemble de 10 (10-12) m
ens pour le bout du pied (voir le schéma).



ABBREVIATIONS:




www.patonsyarns.com/Abbreviations/

GRILLE I



Note: Lorsque vous tavez à partir des grilles, faire suivre le fil non en usage seulement sur l'env de l'ouv mais jamais sur plus de 5 m. Lorsque le fil passe sur plus de 5 m, le passer par dessus et en dessous la couleur utilisé sur la m suiv ou au centre des m qu'il passe. Les couleurs ne sont jamais enrouler au tour un l'autre.

Légende

-  = CP
-  = A
-  = B

GRAFTING

