

# Patons® Classic Wool ROVING



## PATONS® CLASSIC WOOL ROVING PÈLERINE AVEC TORSADES

### TAILLES

#### Tour de poitrine

#### Très petit/Grand

28-42 ins [71-106.5 cm]

#### Très grand/5 très grand

44-62 ins [112-157.5 cm]

### FOURNITURES

Patons® Classic Wool Roving (100 g/3.5 oz; 109 m/120 vgs)

TP/G TG/5TG

(77010 Naturel) 5 7 balles

Une paire d'aig 6.5 mm (U.S. 10½). Une aig circulaire 6.5 mm (U.S. 10½) de 24 po [60 cm] et 36 po [90 cm] de long **ou la grosseur requise pour obtenir la tension**. Aig à torsades.

### TENSION

14 m et 18 r = 4 po [10 cm] en point jersey.

### ABRÉVIATIONS

**C12D** = glisser les 6 m suiv sur une aig à torsades et laisser derrière l'ouv. 6 end, puis 6 end de l'aig à torsades.

### INSTRUCTIONS

#### Bande torsades

Avec la paire d'aig, monter 15 m.

**1er r:** (End de l'ouv). Tric à l'end.

**2e et r alt:** 12 env. 3 end.

**3e et 5e r:** Tric à l'end.

**7e r:** 3 end. C12D.

**9e r:** Tric à l'end.

**10e r:** Comme le 2e r.

Ces 10 r forment le motif de torsades.

Cont en motif de torsades jsq ce que l'ouv mesure du début approx 46 (54) po [117 (137) cm], en fin avec le 10e r. **Ne pas** rab. Briser le fil en laissant une longueur. Avec le bout de fil, faire le grafting des m ens jsq bord des m montées pour former un rond (couture du centre arrière).

#### Corps de la pèlerine

Avec l'end de l'ouv vers vous et la long aig circulaire, com à la couture du centre arrière, rel et tric à l'end 160 (192) m réparti sur le bord supérieur de la bande torsades. Joindre en rond et placer un repère sur la 1re m.

**Tour suiv:** Tric à l'env.

Cont en point jersey (tric tous les tour à l'end) jsq ce que l'ouv mesure à partir du bord rel 8 (9) po [20.5 (23) cm].

Dim comme suit, en utilisant l'aig courte lorsque nécessaires:

**Tour dim:** \*8 (10) end. 2 end-ens. Rép de \* jsq la fin du tour. 144 (176) m.

Tric 4 tours à l'end.

**Tour dim:** \*7 (9) end. 2 end-ens. Rép de \* jsq la fin du tour. 128 (160) m.

Tric 4 tours à l'end.

**Tour dim:** \*6 (8) end. 2 end-ens. Rép de \* jsq la fin du tour. 112 (144) m.

Tric 4 tours à l'end.

Répartir 16 dim sur le tour suiv et de chaque 5e tour suiv (comme auparavant). 80 (112) m.

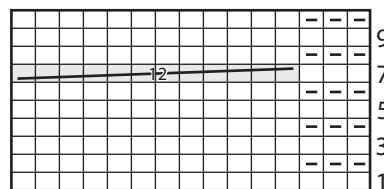
**Tour suiv:** Tric à l'env.

**Tour suiv:** \*2 end. 2 env. Rép de \* jsq la fin du tour.

Cont en côtes (2 end. 2 env) jsq ce que les côtes mesure 9 po [23 cm].

Rab en côtes.

### Grafting



Commencer ici

### Clef

- = Tric sur les r end de l'ouv.  
Tric à l'env sur les r env de l'ouv.
- = Tric à l'env sur les r end de l'ouv.  
Tric sur les r env de l'ouv.

= C12D



ABRÉVIATIONS: [www.patonsyarns.com/abbreviations](http://www.patonsyarns.com/abbreviations)

Patons

... a part of your life.

P.O. Box 40, Listowel ON N4W 3H3