



BERNAT® TUQUE FLOCON DE NEIGE | AU TRICOT



FACILE

TAILLE

Taille universelle pour dame.

TENSION

11 m et 14 r = 4" [10 cm] au point jersey.

INSTRUCTIONS

Avec CP, monter 57 m.

Com avec un r tric à l'end, cont au point jersey jsq ce que l'ouv mesure du début 7" [18 cm], en term avec un r tric à l'env.

Pour façonner la couronne: 1er r: (End de l'ouv). 1 end. *2 end-ens. 6 end. Rép de * jsq la fin du r. 50 m.

2e et r alt: Tric à l'env. 3e r: 1 end. *2 end-ens. 5 end. Rép de * jsq la fin du r. 43 m.

5e r: 1 end. *2 end-ens. 4 end. Rép de * jsq la fin du r. 36 m.

7e r: 1 end. *2 end-ens. 3 end. Rép de * jsq la fin du r. 29 m.

9e r: 1 end. *2 end-ens. 2 end. Rép de * jsq la fin du r. 22 m.

11e r: 1 end. *2 end-ens. 1 end. Rép de * jsq la fin du r. 15 m.

12e r: 1 env. *2 env-ens. Rép de * jsq la fin du r. 8 m.

Briser le fil, en laissant une longueur. Faufler le bout au travers 8 m rest. Tirer et attacher solidement.

Finition: Pr au centre avant 6 r par dessus le bord monté. Avec l'aig à laine et A, trav le motif de flocon de neige au point de maille à partir de la grille.

Faire la couture du centre arrière.

FOURNITURES

Bernat® Softee® Chunky™ (5.3 oz/150g; 161 vgs/147 m)

Couleur Principale (CP) Sauce aux canneberges (85532) **1** **balle**

Couleur A Barbe du père Noël (85021) **1** **balle**

Une paire d'aig U.S. 11 (8 mm) **ou la grosseur requise pour obtenir la tension.**

Un repère. Une aig à laine.

ABRÉVIATIONS: www.yarnspirations.com/abbreviations

2 end-ens = tricoter les 2 prochaines mailles ensemble sur l'endroit

Aig = aiguille(s)

Approx = approximativement

Com = commencer

Cont = continuer

End = endroit

Ens = ensemble

Env = envers

Jsq = jusqu'à

M = maille(s)

Ouv = ouvrage

PR = placer un repère

R = rang(s)

Rest = restante(s)

Rép = répétition(s)

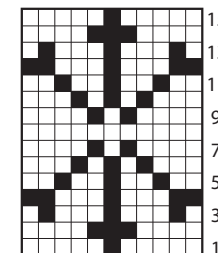
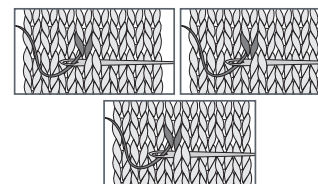
Suiv = suivant(es)

Term = terminant

Trav = travaillé(s), travailler

Tric = tricoter

Point de maille dans A



■ point de maille