





29
NID D'ANGE
N° 133 - T16 - 084

A 50 cm de haut. tot., marquer les m. lis. et cont. en côtes 3/3 pour former le revers.

A 60 cm de haut. tot., rab. ttes les m. souplement.

PATTES

Monter 16 m., col. ÉCUME, aig. n° 6,5, tric. en pt mousse.

A 10 cm de haut. tot., rab. de ch. côté: 1 x 1 m., puis: ts les 4 rgs: 2 x 1 m. et 2 rgs plus haut: 1 x 2 m.

A 14 cm de haut. tot., rab. les 6 m. restantes.

Tric. une seconde patte semblable.

OREILLES

Monter 13 m., col. ÉCUME, aig. n° 6,5, tric. en pt mousse, 4 rgs plus haut, rab. de ch. côté: 1 x 1 m., puis: 4 rgs plus haut: 1 x 1 m. et ts les 2 rgs: 2 x 1 m.

A 6 cm de haut. tot., rab. les 5 m. restantes.

Tric. une seconde oreille semblable.

Partie intérieure de l'oreille

Monter 7 m., col. CRAIE, aig. n° 7, tric. en jersey, 2 rgs plus haut, rab. de ch. côté: 1 x 1 m., puis: 2 rgs plus haut: 1 x 1 m. et rab. les 3 m. restantes.

Tric. une seconde partie d'oreille semblable.

Museau

Monter 11 m., col. CRAIE, aig. n° 7, tric. en jersey, 2 rgs plus haut, augm. de ch. côté: 1 x 2 m., puis ts les 2 rgs: 1 x 2 m. et 1 x 1 m.

On obtient: 21 m.

A 8 cm de haut. tot., rab. de ch. côté: 1 x 1 m., puis ts les 2 rgs: 2 x 2 m. et rab. les 11 m. restantes.

ASSEMBLAGE

Replier les 10 cm de côtes 3/3 au niveau des repères pour former le revers. Placer la patte gauche à 25 cm du bas.

Assembler le dos et le devant par une couture invisible sur le côté gauche en prenant les 2 épaisseurs au niveau du revers et de la patte.

Fermer le bas puis le côté droit sur 5 cm à partir du bas.

Placer la patte droite à 1 cm sous le revers.

Coudre la fermeture à glissière en prenant les 2 épaisseurs au niveau de la patte et du revers.

Superposer la partie intérieure de l'oreille en la plaçant au milieu de l'oreille et fixer à pts cachés, faire le même trav. pour la seconde oreille (voir schéma et photo).

Broder au pt de m. ou tric. en jacquard col. ACIER, la truffe sur le museau col. CRAIE (voir diagramme).

Coudre le museau à pts cachés sur la partie en pt mousse du dos en commençant au niveau de la pliure de l'ourlet du devant et au milieu de la partie arrondi du dos (voir schéma).

Broder col. ACIER au pt passé plat les yeux sur 3 rgs et 2 m. de part et d'autre de l'arrondi du museau (voir schéma et photo).

Betty

QUALITE	COLORIS	Taille unique
RAPIDO	ÉCUME	8
	CORSAIRE	7
	CRAIE	1
	ACIER	un peu

Composition du modèle: 50 % Polyamide - 25 % Laine peignée - 25 % Acrylique

DIMENSIONS

40 cm x 75 cm

MERCERIE

Aig. «NATUREL» n° 6,5

Aig. «NATUREL» n° 7

1 aig. à torsade

1 fermeture à glissière col. BLEU GRIS de 50 cm

POINTS EMPLOYÉS

Pt mousse - Côtes 3/3 - Jersey - Broderie

Torsades en quinconce (voir diagramme)

ÉCHANTILLONS

10 cm de pt mousse, aig. n° 6,5 = 13 m. et 24 rgs.

10 cm de torsades en quinconce, aig. n° 7 = 15 m. et 18 rgs.

RÉALISATION

DOS

Monter 52 m., col. ÉCUME, aig. n° 6,5, tric. en pt mousse.

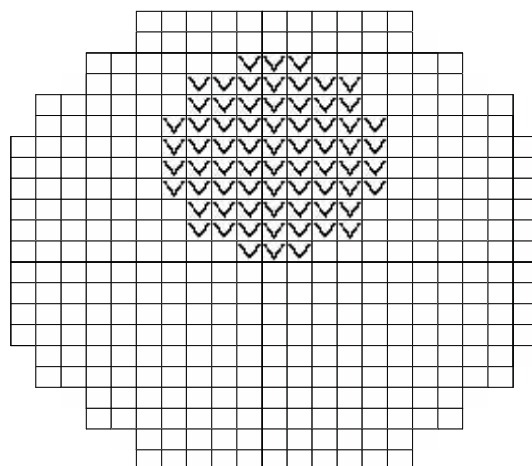
A 61 cm de haut. tot., rab. de ch. côté: 1 x 1 m., puis: 6 rgs plus haut: 1 x 1 m., 4 rgs plus haut: 1 x 1 m., ts les 2 rgs: 6 x 1 m., 4 x 2 m., 1 x 3 m.

A 75 cm de haut. tot., rab. les 12 m. restantes.

DEVANT

Monter 63 m., col. CORSAIRE, aig. n° 7, tric. en torsades en quinconce (voir diagramme).

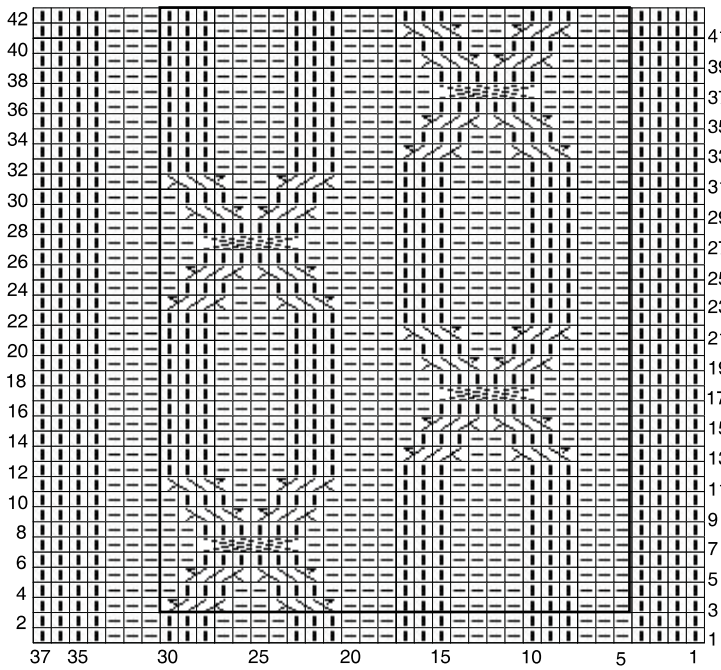
Diagramme museau et truffe en jacquard ou brodée au pt de m.



= col. CRAIE

= col. ACIER

Diagramme torsades devant

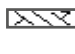


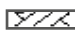
Tric. 1 fs de la 1ère à la 30e m., puis 1 fs de la 5e à la 37e r du diagramme


Tric. 1 fs du 1er au 42e rg, puis 1 fs du 3e au 42e rg et 1 fs du 3e au 10e rg du diagramme

 = m. endr. sur l'endr. ou env. sur l'env.

 = m. env. sur l'endr. ou endr. sur l'env.

 = 4 m. croisées vers la gauche (3 endr. et 1 env.): glisser 3 m. sur 1 aig. à torsade placée devant, tric. à l'env. la m. suivante, puis à l'endr. les 3 m. de l'aig. à torsade.

 = 4 m. croisées vers la droite (1 env. et 3 endr.): glisser 1 m. sur 1 aig. à torsade placée derrière, tric. à l'endr. les 3 m. suivantes, puis à l'env. la m. de l'aig. à torsade.

 = 6 m. croisées vers la gauche à l'endr. (3 et 3): glisser 3 m. sur 1 aig. à torsade placée devant, tric. à l'endr. les 3 m. suivantes, puis les 3 m. de l'aig. à torsade.

Contour Placement Oreilles, museau et yeux

